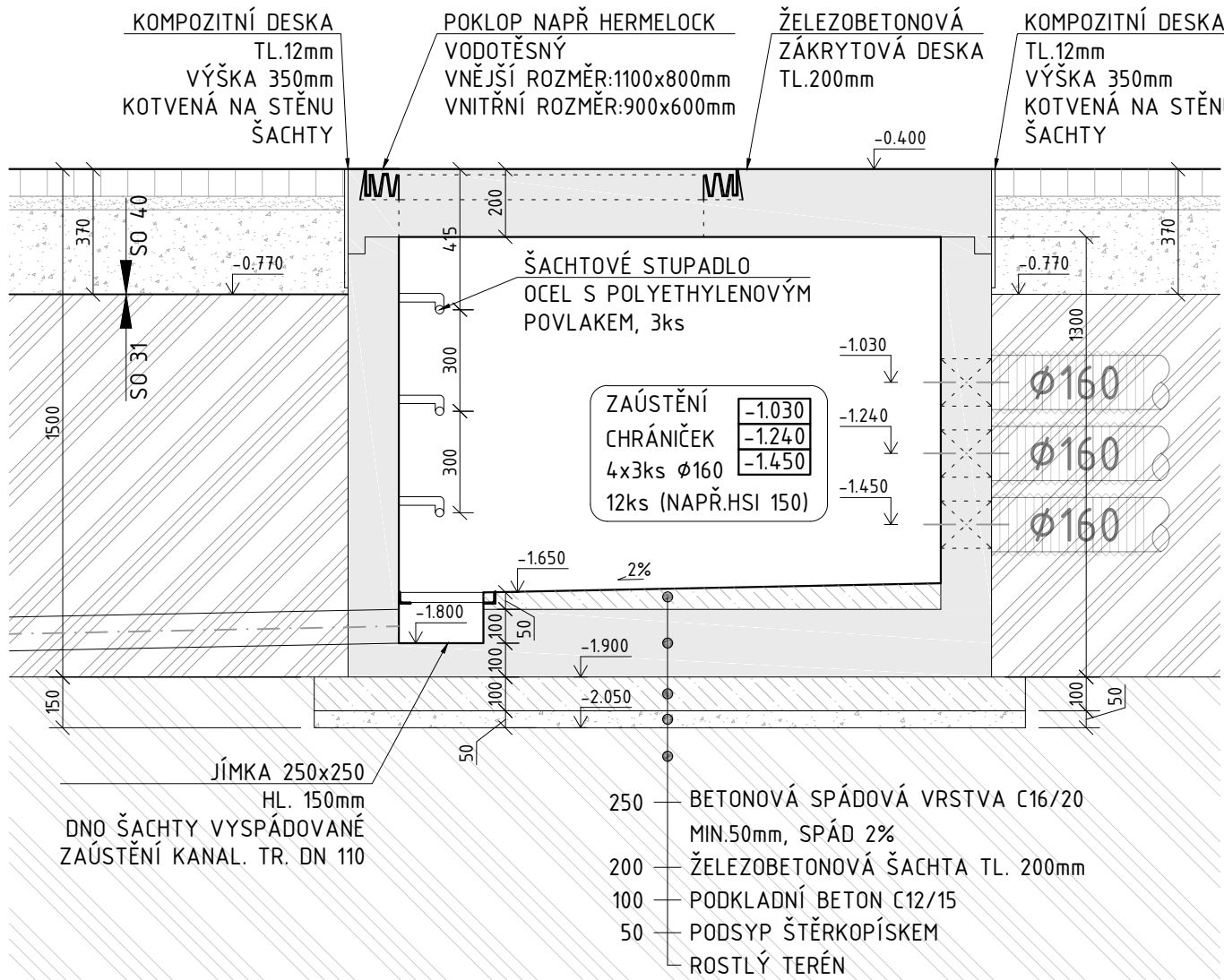
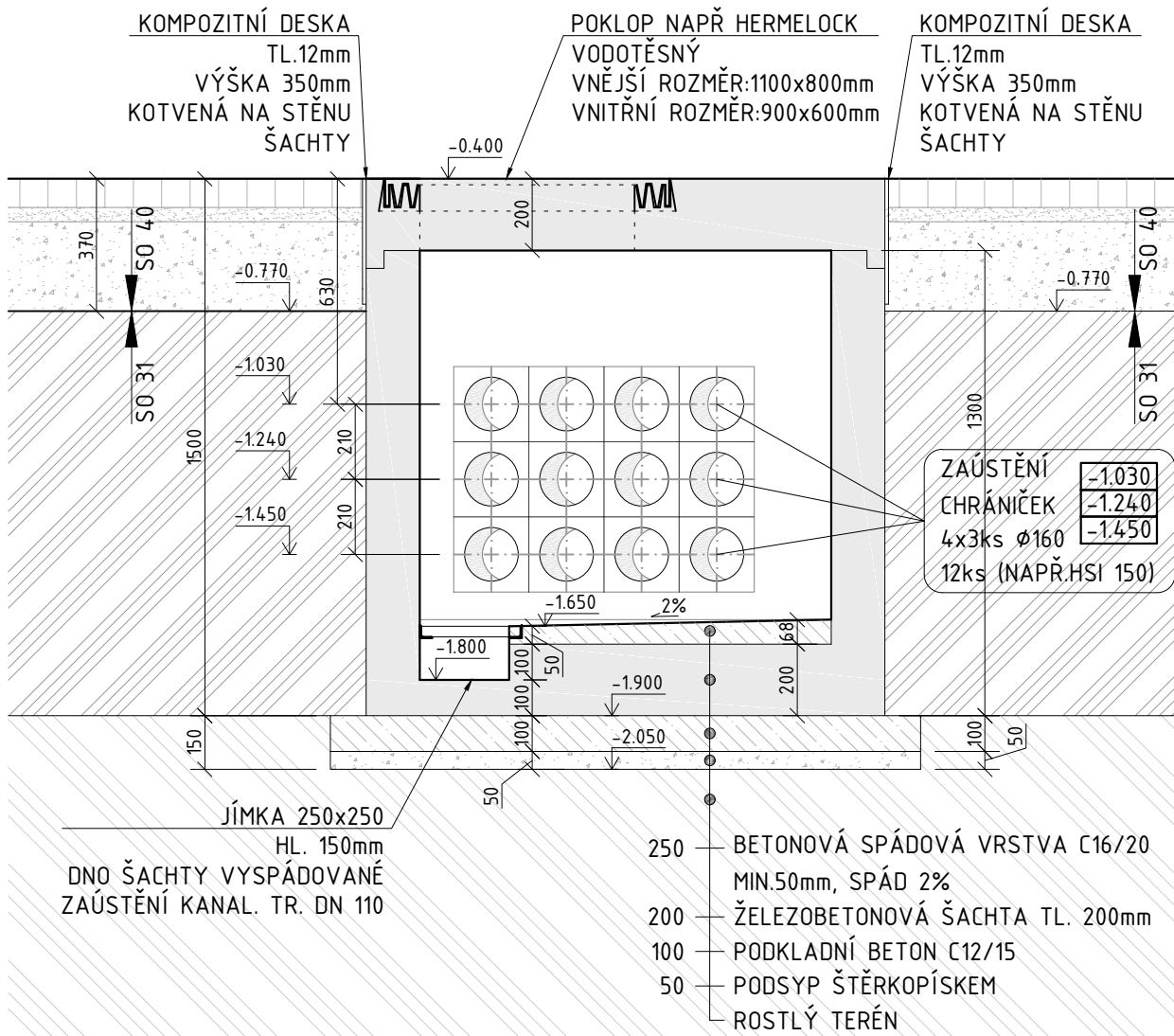


ŠACHTA Š25
ŘEZ A-A



ŘEZ B-B

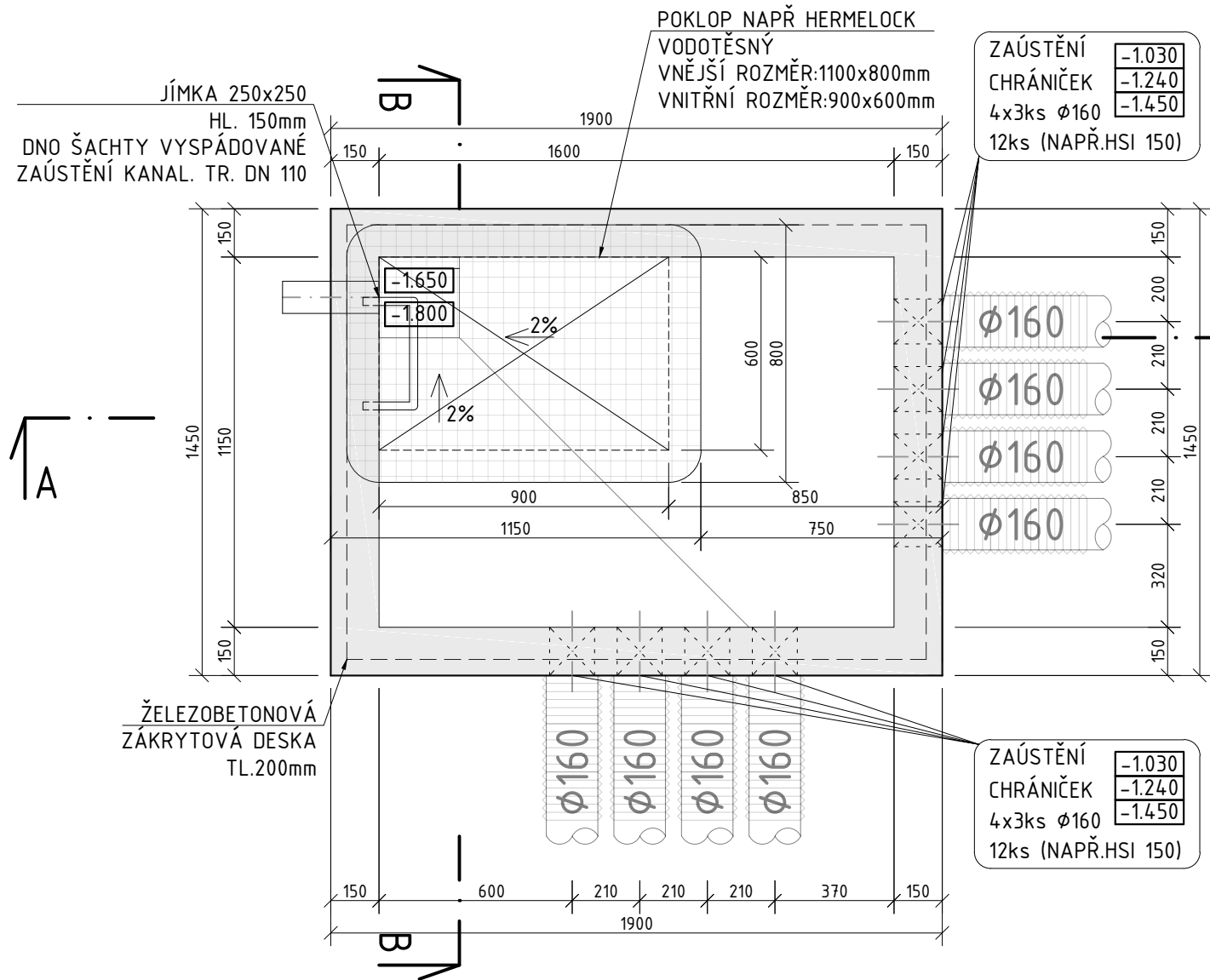


LEGENDA MATERIÁLŮ

- PREFABRIKOVANÁ ZÁKLADOVÁ ŠACHTA
- VODOSTAVEBNÍ BETON C25/30
- PODKLADNÍ BETON C12/15
- PÍSKOVÉ LOŽE, PÍSKOVÝ ZÁSYP, FRAKCE 0-4
- HUTNĚNÝ NÁSYP ZEMINY, HUTNĚNÝ PO VRTSVÁCH
- ROSTLÝ TERÉN

POZNÁMKA

- KABELOVÁ ŠACHTA PROVEDENA JAKO ŽELEZOBETONOVÁ PREFABRIKOVANÁ
- ŠACHTA ULOŽENA NA PODKLADNÍ BETON C12/15
- ŠACHTA OPATŘENA ŠACHTOVÝ POKLOPEM B125 S PROTISKLUZOVOU ÚPRAVOU. POKLOP O VNĚJŠÍM ROZMĚRU 1100x800mm O VNITŘNÍ ROZMĚRU 900x600mm (NAPŘ. HERMELOCK HE-9060)-NUTNÉ KONZULTOVAT S DODAVATELEM ŠACHTY
- ZÁKRYTOVÁ DESKA BUDE OPATŘENA MANIPULAČNÍMI OKY
- VNĚJŠÍ POVRCH ŠACHTY POD TERÉNEM BUDE OPATŘEN ASFALTOVÝM PENETRAČNÍM NÁTĚREM
- VŠECHNY VODIVÉ ČÁSTI V ŠACHTĚ BUDOU NAPOJENY ZEMNÍM PÁSKEM NA ZEMNÍ SÍT
- DNO ŠACHTY BUDE VYSPÁDOVÁNO SMĚREM KE VPUSTI
- VE STĚNÁCH ŠACHTY BUDOU PŘI VÝROBĚ OSAZENY SPOJKY CHRÁNIČEK PŘÍSLUŠNÝCH PRŮMĚRŮ
- VE DNĚ ŠACHTY BUDE OSAZENA PODLAHOVÁ VPUSŤ
- ŠACHTA BUDE VYBAVENA PROSTUPEM PRO ZEMNĚNÍ S PŘIPOJENÍM NA VÝZTUŽ - PROSTUPKA HEA-K/150



±0.000=468.260=VRCH TRAFOSTÁNÍ
-0.400=467.860=VRCH TERÉNU ROZVODNY

NÁZEV AKCE	TR LIPNICE - OBNOVA TRANSFORMOVNY	Č. STAVBY:102 0002 421
STAVEBNÍK	EG.D, a.s., LIDICKÁ 1873/36, 602 00 BRNO	Č. OBJ.:
STATUS/STUPEŇ	DOKUMENTACE PRO PROVÁDĚNÍ STAVBY (DPS)	eg.d
ČÁST	D.1.1 ARCHITEKTONICKO-STAVEBNÍ ŘEŠENÍ	
ZHOT. DOKUMENTACE	EG.D, a.s., LIDICKÁ 1873/36, 602 00 BRNO	eg.d
KONTAKTNÍ OSOBA	Ing. PETR ŠPIČÁK, petr.spicak@egd.cz, tel.:535 141 951	
ARCHIVNÍ ČÍSLO		eg.d
ZOD. PROJEKTANT	Ing. KVĚTOSLAVA ŘEZNÍKOVÁ	
VYPRACOVAL	Ing. LUKÁŠ BAŽANT	DATUM:06-2022
KONTROLOVAL	Ing. PETR ŠPIČÁK	ČÍSLO VÝK/DOK: 22
MÍSTO STAVBY	TR 110/22 KV LIPNICE, 373 12, JÍLOVICE U TRHOVÝCH SVINŮ	KÓD LOKALITY: LIP
S0/PS	S031 - ROZVODNA 110 KV - STAVEBNÍ ČÁST	MĚŘÍTKO: M 1:20
MAJETKOVÁ TŘÍDA	CZD00016	FORMÁT: 6xA4
DRUH DOKUMENTU	PŮDORYS, ŘEZ	LIST/CELKEM: 1/1
NÁZEV DOKUMENTU	ŠACHTA Š25	ARCHIVNÍ ČÍSLO EGD: